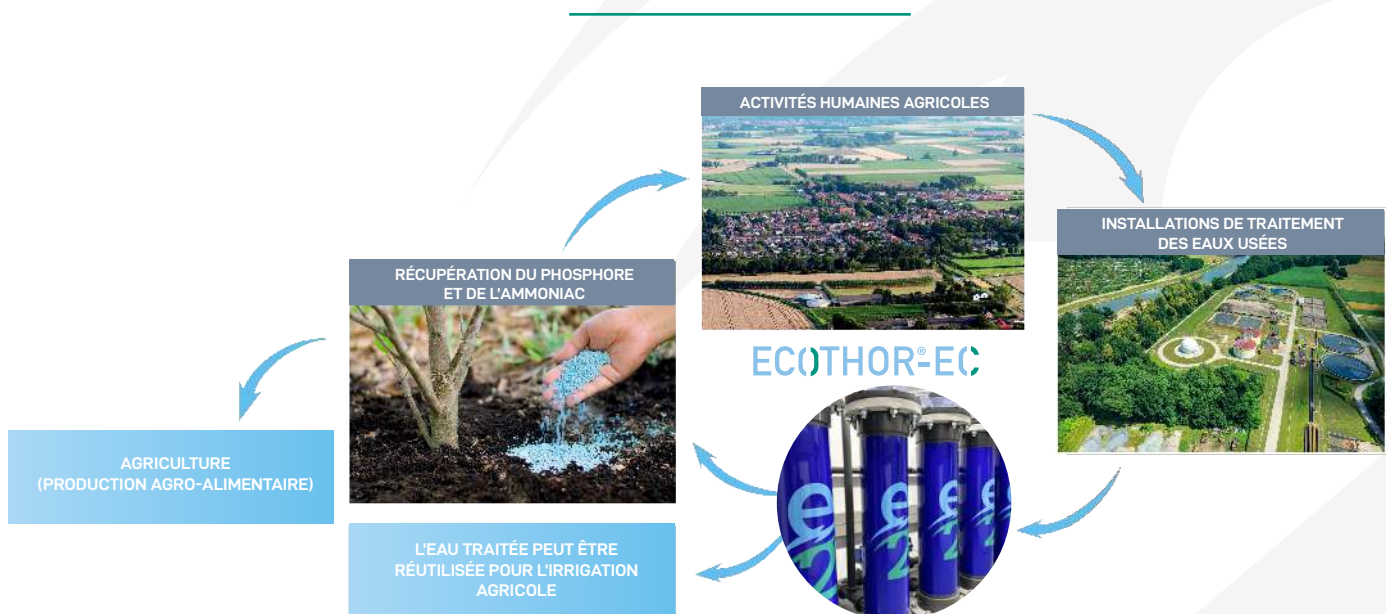




La solution durable pour la récupération du phosphore des eaux usées

SDTC PROJECT in VILLE de SHERBROOKE: ...a SHOWCASE for PHOSPHORUS RECOVERY #CIRCULAR ECONOMY

ECOTHOR®-EC est une plateforme technologique modulaire, plug & play, conçue pour permettre l'économie circulaire, comme ça se présente en tant qu'une solution robuste, fiable et économique pour n'importe quelle application de traitement décentralisée. Une nouvelle approche dans la réduction et récupération des nutriments, la technologie de E2metrix est une solution parfaite pour les petits à moyens processus de traitement des eaux usées. Une ressource globalement limitée, disponible que dans quelques endroits dans le monde, le phosphore est un engrais agricole essentiel...Il n'existe pas de substitut synthétique. ECOTHOR®-EC est conçu pour récupérer le phosphore en tant que Magnésium-Ammonium-Phosphate (MAP) struvite cristal des eaux usées industrielles, agricoles et municipales. La récupération et l'utilisation immédiate de la ressource MAP de la technologie de l'ECOTHOR®-EC est une contribution significative pour un environnement durable.



3925, Rue Lesage.
Sherbrooke (Quebec) J1L 2Z9, Canada
Phone : +1 888 486-1142
info@e2metrix.com
www.e2metrix.com
© 2023 E2metrix Inc.

